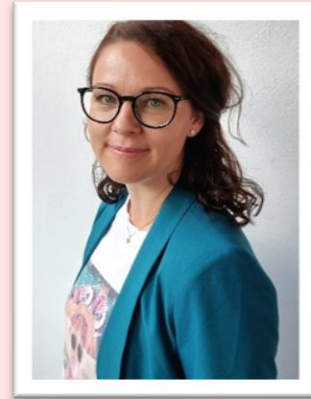


## Berufsberatung am Beruflichen Schulzentrum Nürnberger Land

### Emmeline Gille

Berufsberaterin

Agentur für Arbeit Lauf  
Hersbrucker Straße 52c  
91207 Lauf an der Pegnitz



### Sie erreichen mich:

E-Mail: Emmeline.Gille@arbeitsagentur.de

Telefon: 0911 529 2064

persönlich in der Berufsschule: **mittwochs von 8:00 bis 13:00 Uhr Raum G110a**

### Wie ich Ihre Schülerinnen und Schüler unterstützen kann:

Gemeinsam mit Ihnen kann ich ...

- Stärken und Interessen entdecken, um Berufe zu finden, die zu ihnen passen
- einschätzen, ob der Wunschberuf geeignet ist und bei der Suche nach passenden Ausbildungsstellen unterstützen
- besprechen, welche Wege und nach einem Berufsvorbereitungsjahr möglich sind
- Rat und Hilfestellung bei Unsicherheiten hinsichtlich der aktuell bestehenden Ausbildung geben
- über ausbildungsbegleitende Angebote informieren und die Anmeldevoraussetzungen prüfen

### Wie geht das?

- durch ein **ausführliches Beratungsgespräch** in der Berufsschule oder in der Agentur für Arbeit Lauf (Hersbrucker Straße 52c) oder durch eine telefonische oder Videoberatung
- durch die **Vermittlung** von passenden Ausbildungsangeboten
- die Erstattung von **Bewerbungskosten**
- durch die Prüfung unserer **Förderangebote** oder Einschaltung unserer Fachdienste
- Information und Anmeldung zur **Assistierten Ausbildung** (AsAflex)

### Wie bekommen die Schülerinnen und Schüler einen Termin?

- ☎ **Persönlich:** jeweils mittwochs am Berufsschulzentrum Raum G110a
- ☎ **E-Mail:** Nuernberg.Berufsberatung@arbeitsagentur.de
- ☎ **Telefonisch:** 0800 4 5555 00 (kostenlos)  
... kommen Sie bei weiteren Fragen gern auf mich zu!